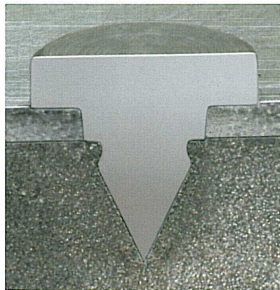


METAL-TACK®

Für dauerhafte und
schnelle Befestigung
auf Metall ohne
Vorbohren



METAL-TACK®



Ein einfacher Vorgang zur rationellen Befestigung auf Metall.

Metal-Tack-Stifte wurden speziell entwickelt, um Typenschilder, aber auch Schellen, Clips und andere Teile auf Produkte wie Pumpen, Ventile, Motoren, Getriebe und Maschinen aufzubringen. Sie befestigen schnell und dauerhaft ohne Vorbohren oder sonstige vorherige Oberflächenbehandlung.

Dauerhafte Befestigung

ohne Vorbohren oder Kleben.

Metal-Tacks werden aus einem Spezialstahl gefertigt und gehärtet. Eine Oberflächenbeschichtung verhindert weitgehend das Durchrosten. Die hohe Rockwell-Härte der Nägel ermöglicht auch eine Befestigung auf zähen Materialien. Die im Basismaterial haftenden Nägel können mit einer Zugkraft von 115 kg belastet werden. Für extreme Ansprüche stehen rostfreie Nägel zur Verfügung. Eine Stärke des Basismaterials von ca. 3 mm ist ausreichend, um Typenschilder anzubringen. Bei dünnerem Material empfiehlt es sich, eine feste Unterlage zu verwenden.

Andere Befestigungssysteme benötigen vorgebohrte Löcher und außerdem perfekte Übereinstimmung dieser Löcher mit den Abständen der Bohrungen in den Typenschildern. Vorbohren kann außerdem zu Schäden und Verunreinigungen führen. Der tragbare, universell einsetzbare Amtak-Lufthammer, mit dem die Nägel in das Basismaterial eingeschossen werden, umgeht diese Probleme und ermöglicht es dem Anwender, die Position der Typenschilder frei festzulegen.

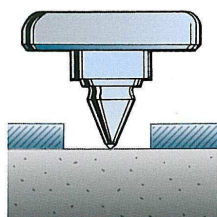


Keine zerbrochenen Bohrer oder aufwendige Reinigung.

Dünne Bohrer brechen schnell und sind aus dem Basismaterial schwierig zu entfernen. Klebstoffe erfordern stets einen sauberen Untergrund und haften nicht auf öligen oder schmierigen Oberflächen. Metal-Tacks werden weder von Schmutz noch von Öl oder Schmiermittel beeinträchtigt. Metal-Tacks produzieren ihr eigenes Loch. Vorbohren oder Reinigung entfällt.

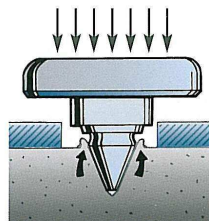
Schnelle, einfache, dauerhafte Verbindung

■ Typenschild ■ Basismaterial ■ Sicherungsnut



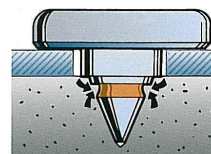
Position

Der Metal-Tack wird senkrecht zum Basismaterial positioniert.



Befestigung

Mit einem einzigen Schlag produziert der Metal-Tack seine eigene Bohrung.



Sitz

Das in die Sicherungsnut verdrängte Material schafft dauerhafte Verbindung.

Eine perfekte Lösung für eine schnelle Befestigung.

Im Gegensatz zu anderen Methoden reduziert der Einsatz von Metal-Tacks die Befestigungskosten erheblich. Klebstoffe können nicht immer einen festen Sitz garantieren, andere Methoden erfordern Vorbohren und perfekte Positionierung der Löcher. Das Brechen von Spiralbohrer und unkorrektes Vorbohren können nicht immer verhindert werden. Späne sind oft schwierig zu entfernen.

Antak-Befestigungssysteme verhindern all diese Probleme durch ihre einfache Anwendung. Viele namhafte Unternehmen haben sich für eine Befestigung ohne überflüssige Material- und Lohnkosten entschieden. Die Anwendungsbereiche sind vielfältig.

Mit Metal-Tacks befestigen Sie:

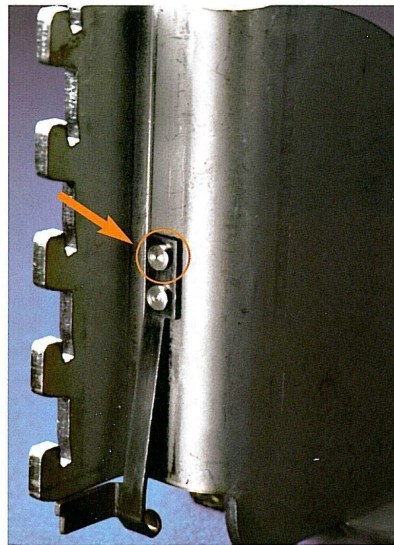
- Typenschilder
- Kabelschellen
- Bodenverbindungen
- Ausgleichsgewichte
- Barcode - Schilder
- Kleinteile

In vielen verschiedenen Industriezweigen:

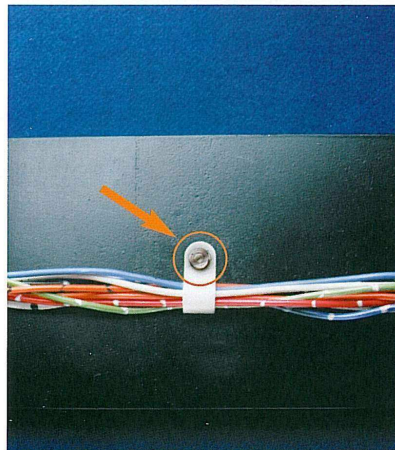
- Maschinenbau
- Automobilindustrie
- Antriebstechnik
- Elektronik
- Fördertechnik
- Hydraulik, Pneumatik
- Zubehörindustrie usw.



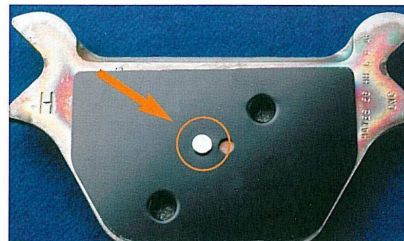
Typenschilderbefestigung auf Getriebe und Maschinenteile.



Befestigung von Komponenten an Regale.



Sicherung von Kabelklemmen auf Maschinenrahmen oder Gehäuse.



Teilebefestigung auf Bremsklötze und anderen Komponenten.



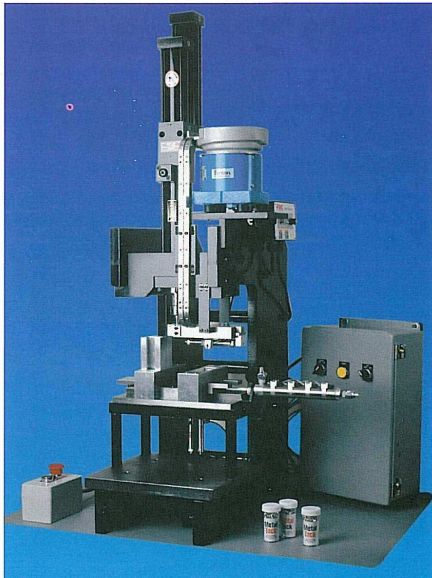
Mehr als nur ein Befestigungsgerät. Metal-Tack ist ein komplettes Befestigungssystem.

Zur einfachen Befestigung wurde dieser leichte und transportable Lufthammer entwickelt, mit dem die Metal-Tacks durch die Bohrung des Typenschildes in das Basismaterial eingeschossen werden. Die Metal-Tacks werden an der Spitze eines magnetischen Treibers gehalten, womit dem Bediener zusätzlich freie Sicht auf den Befestigungsvorgang ermöglicht wird. Im Lieferumfang ist eine Luftreguliereinheit enthalten mit der - je nach Härte des Basismaterials - verschiedene Arbeitsdrücke von ca. 4 - 6 bar eingestellt werden.



Automatische Pressen für hohe Stückzahlen.

Die Metal-Tack Presse steht in vier verschiedenen Automationsvarianten zur Verfügung und kann auch in Fertigungslinien integriert werden. Die Presse ist ausgerüstet mit Luft/Öl Antriebszylinder für einen schnellen Schlag mit einem kurzen Verfahrweg. In der manuellen Version werden die Metal-Tacks und die zu befestigenden Teile von Hand positioniert. Darüber hinaus besteht die Möglichkeit einer Zuführung für vollautomatischen Arbeitsablauf. Die Metal-Tack Presse ist die optimale Ergänzung an stationären Arbeitsplätzen.



Tischpresse

AMTAK und GRIPNAIL – Jahrzehntelange Erfahrung in der Lösung von Befestigungsproblemen.

AMTAK ist ein Tochterunternehmen der Gripnail Organisation, die seit über 30 Jahren Befestigungssysteme herstellt. Über 2 Milliarden Metal-Tacks wurden bisher produziert, um mit dieser einzigartigen Methode OHNE VORBOHREN Teile auf Metall zu befestigen. Obwohl die Befestigung von Typenschildern in der Regel nur einen kleinen Teil Ihrer gesamten Produktion ausmacht, ist dieser Arbeitsgang jedoch ein nicht zu unterschätzender Kostenfaktor, den Sie mit unserer Erfahrung reduzieren können.

Lassen Sie uns Ihre Anwendung beurteilen.

Unsere technische Abteilung hat hunderte von Metal-Tack Anwendungen begutachtet und steht Ihnen für eine unverbindliche Beratung zur Verfügung. Benutzen Sie Telefon, Fax oder e-mail für Ihre Fragen. Wir reagieren umgehend.

Retec-Automark GmbH

MARKIER- UND BEFESTIGUNGS-SYSTEME · MARKING- AND FASTENING-SYSTEMS



Gausstraße 3 · D-73230 Kirchheim/Teck
Tel.: (+49) 0 70 21-48 96 - 0 · Fax: (+49) 0 70 21-48 96 - 20
e-mail: retec-automark@t-online.de
internet: www.retec-automark.de
Postadresse:
RETEC-Automark
Postfach 15 46 · D-73223 Kirchheim/Teck